

# Биология 8 класс

# ВПР

Всероссийские проверочные работы. Тренажер

2 варианта

2025



## **Проверочная работа по биологии**

### **Инструкция для заданий**

Выполнение проверочной работы по биологии происходит за два урока (не более 45 минут каждый) в один день или в разные дни. Работа состоит из двух частей и включает в себя 17 заданий. Первая часть состоит из 9 заданий. Вторая часть из 8 заданий. Ответы пишутся в специальные поля ответов на самом бланке. Если вписали неверный ответ, необходимо будет его зачеркнуть и записать правильный ответ рядом. Запрещено пользоваться учебниками, рабочими тетрадями, справочным материалом. В случае пользования черновиком, имейте в виду, что его записи оценивать не будут.

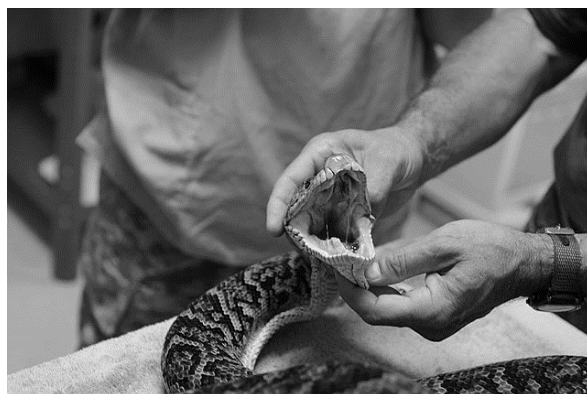
## Вариант 1

### Часть 1.

1

Как называется ученый-зоолог, который изучает изображенных на фотографии животных?

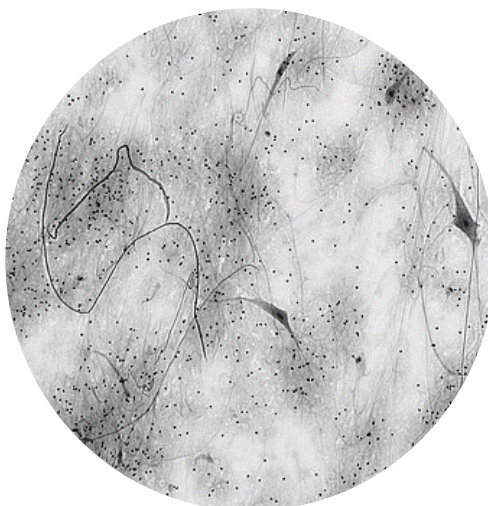
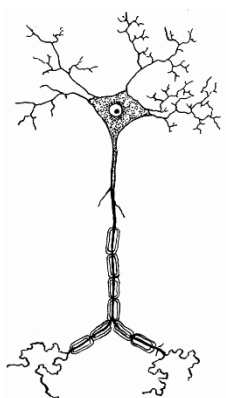
1. Ихтиолог
2. Маммолог
3. Герпетолог
4. Энтомолог



Ответ:

2

Перед вами изображение нервной ткани. Определите три утверждения, относящиеся к характеристикам этой ткани. Ответ запишите цифрами.



1. Обеспечивает взаимосвязь между органами и тканями.
2. Состоит из нейронов.
3. Неспецифична для животных.
4. Преобразует раздражение в нервные импульсы.
5. Образована клетками, которые могут сокращаться при раздражении.
6. Образует кожные покровы: шерсть, чешую, перья.

Ответ:

--	--	--

3

3.1. Выявите, какие типы развития у данных насекомых. Ответ запишите цифрами в таблицу.

Насекомые:

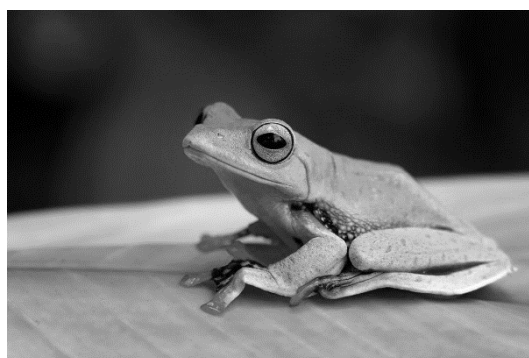
1. бабочка монарх
2. таракан
3. саранча
4. медоносная пчела
5. жук-олень
6. постельный клоп

С полным превращением	С неполным превращением

3.2 Какой тип развития характерен для лягушки? Обоснуйте ответ.

Ответ:

Обоснование:



4

Определите правильное систематическое положение животного, начиная с самой крупной группы.

1. Чешуйчатые
2. Хордовые
3. Обыкновенная гадюка
4. Гадюковые
5. Животные
6. Пресмыкающиеся

Ответ:

--	--	--	--	--	--

5

Выявите взаимосвязь между первым и вторым столбцом данной таблицы.

Животное	Орган
Инфузория-туфелька	...
Дождевой червь	Нефридии

5.1. Какое понятие пропущено в таблице?

1. почка
2. мальпигиевы сосуды
3. сократительная вакуоль
4. кожа

Ответ:

5.2. О каком органе выделения идет речь: это система трубочек, которая собирает жидкость из полости тела насекомого и транспортирует ее в кишечник.

Ответ:

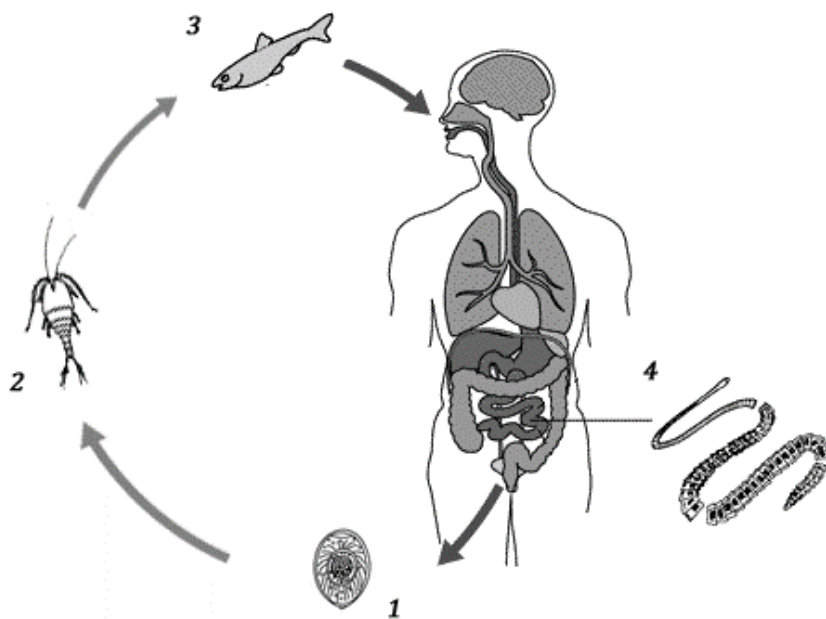
6

На схеме представлен цикл развития широкого лентеца.

6.1. Под какой цифрой обозначен окончательный хозяин?

Ответ:

6.2. Заражение широким лентецом называется дифиллоботриоз. Запишите механизм заражения им человека.



Ответ:

---



---



---



---

7.1. В двух списках приведены характеристики кровеносной системы и типы животных. Найдите соответствие между первым и вторым списком и запишите ответ в таблицу в виде цифр.

**Характеристика кровеносной системы**

- А. Кровеносная система незамкнутая.
- Б. Движение крови осуществляется за счет пульсации спинного сосуда.
- В. Состоит из сердца и кровеносных сосудов.
- Г. Кровеносная система замкнутая
- Д. Брюшной и спинной сосуда соединены кольчатыми сосудами.
- Е. От сердца кровь движется по сосудам, омывает внутренние органы.

**Типы животных**

1. Моллюски
2. Кольчатые черви

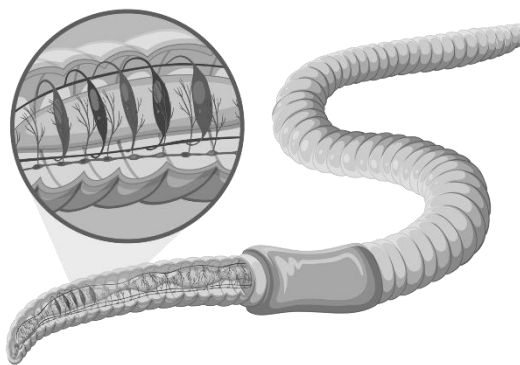
Ответ:

А	Б	В	Г	Д	Е

7.2. Какие животные относятся к данным типам? Приведите по три примера в таблице:

Тип моллюски	Тип кольчатые черви

Перед вами изображение дождевого червя.



Выберите характеристики, соответствующие данному животному. В ответ запишите соответствующие цифры

#### А. Движение

1. волнообразными сокращениями тела
2. волнообразными движениями ресничек
3. за счет жгутиков
4. с помощью конечностей рычажного типа
5. выростами тела - ложноножками

#### Б. Пищеварительная система

1. замкнутая
2. сквозная

#### Г. Выделительная система

1. мальпигиевы сосуды
2. нефридии
3. воронкообразные органы выделения
4. в виде сократительной вакуоли
5. нет выделительной системы

#### В. Кровеносная система

1. незамкнутая
2. замкнутая
3. отсутствует

#### Д. Нервная система

1. головные нервные узлы, с отходящими от них нервными стволами
2. разбросанные нервные узлы
3. сеть нервных клеток
4. окологлоточное кольцо и брюшная нервная цепочка

Внесите цифры в таблицу.

Ответ:

А	Б	В	Г	Д

Изучите табличные данные представителей семейства кошачьих и дайте ответы на вопросы.

Название	Длина тела, м	Высота, см	Вес, кг	Скорость, км/ч
Ягуар	1,5-2,5	75	80	90
Лев	1,7-2,5	120	250	80
Рысь	0,8 – 1,3	70	35	60
Гепард	1,1 – 1,4	90	70	112
Амурский тигр	2,7-3,8	115	315	80
Леопард	0,9 – 1,6	75	80	64

9.1. У какого представителя семейства кошачьих самый крупный размер?

Ответ: \_\_\_\_\_

Какие представители кошачьих относятся к самым быстрым? Назовите двух представителей.

Ответ: \_\_\_\_\_

9.2. Какая из представленных характеристик таблицы свидетельствует о характере охоты животного?

Ответ: \_\_\_\_\_



## Часть 2

10

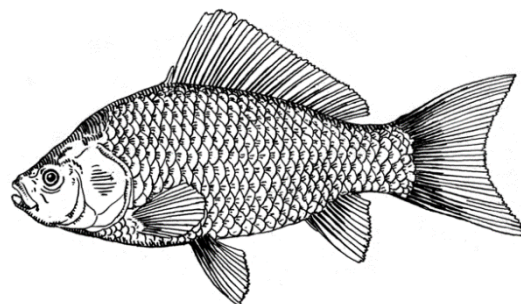
Опишите представленное животное, ответив на вопросы.

Запишите тип его симметрии.

Ответ: \_\_\_\_\_

Запишите среду обитания животного.

Ответ: \_\_\_\_\_



11

Рыбы — холоднокровные животные, приспособленные к плаванию. На основании этих сведений укажите из списка три утверждения, которые относятся к описанию данных признаков этих организмов. В ответе нужно записать цифры.

1. В теле рыбы различают голову, туловище и хвост.
2. Обтекаемое тело, покрытое чешуей и слизью.
3. Кровеносная система рыб замкнутая.
4. Головной мозг рыб невелик и закрыт костями черепа.
5. Кожные железы выделяют слизь для лучшего скольжения.
6. Температура тела рыб зависит от окружающей среды.

Ответ:

--	--	--

12

12.1. В двух списках приведены характеристики рыб и их классы. Найдите соответствие между первым и вторым списком и запишите ответ в таблицу в виде цифр.

А. Наружное оплодотворение у большинства.

Б. Костная чешуя.

В. Плакоидная чешуя.

Г. Нет плавательного пузыря, плавучесть за счет жира и мочевины в органах.

Д. Внутреннее оплодотворение.

Е. Жабры покрыты жаберными крышками.

1. Костные рыбы
2. Хрящевые рыбы

Ответ:

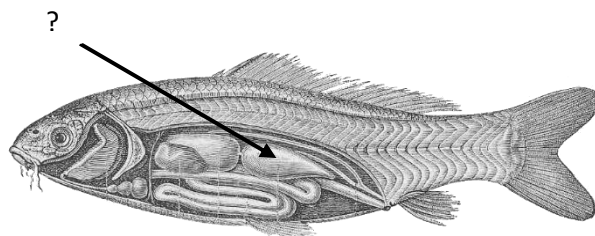
А	Б	В	Г	Д	Е

12.2. Напишите название органа карпа, изображённого на рисунке.

Ответ: \_\_\_\_\_

Какую функцию он выполняет?

Ответ: \_\_\_\_\_



13

13.1. Рассмотрите рисунок. Конечность какого типа у лягушки?

Ответ: \_\_\_\_\_

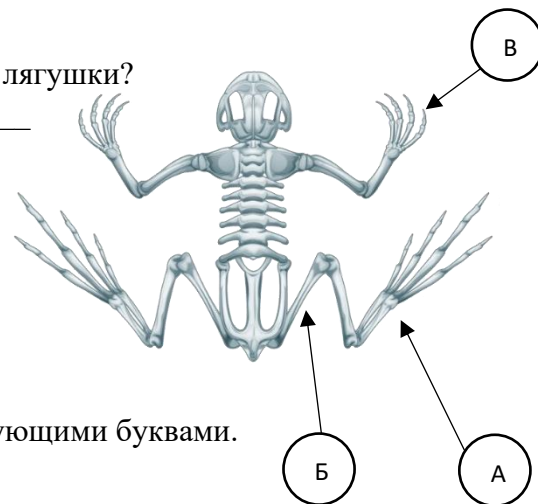
13.2. Установите соответствие между частями скелета лягушки, обозначенными буквами (А–В) на рисунке, и их названиями.

1. таз
2. череп
3. кисть
4. бедро

Внесите в таблицу выбранные цифры под соответствующими буквами.

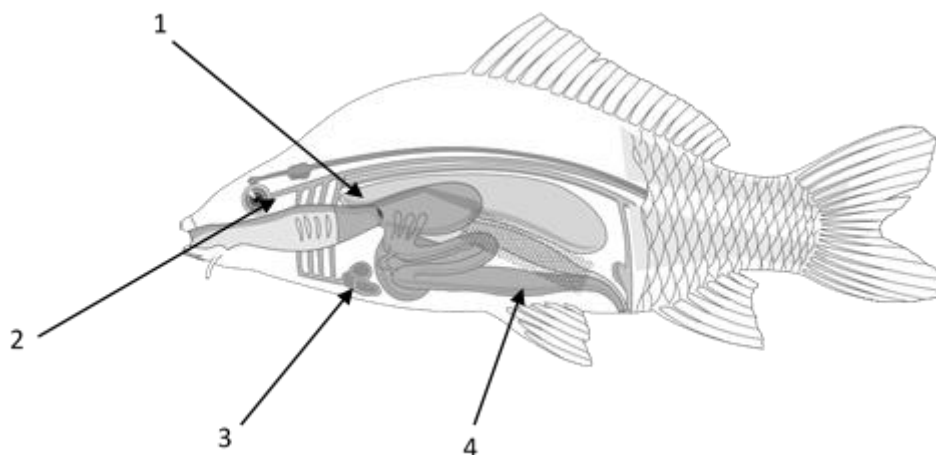
Ответ:

А	Б	В



14

14.1 Какой цифрой на рисунке обозначено сердце рыбы?



Ответ:

14.2. В каком органе дыхания рыб происходит газообмен?

Ответ: \_\_\_\_\_

14.3. Сколько камер имеет сердце рыб? В ответе укажите цифру.

Ответ: \_\_\_\_\_

15

15.1. Какой буквой обозначена часть нервной системы рыб, представленная нервами, связывающими головной и спинной мозг с органами?

А. Центральная нервная система

Б. Периферическая нервная система

В. Боковая нервная система

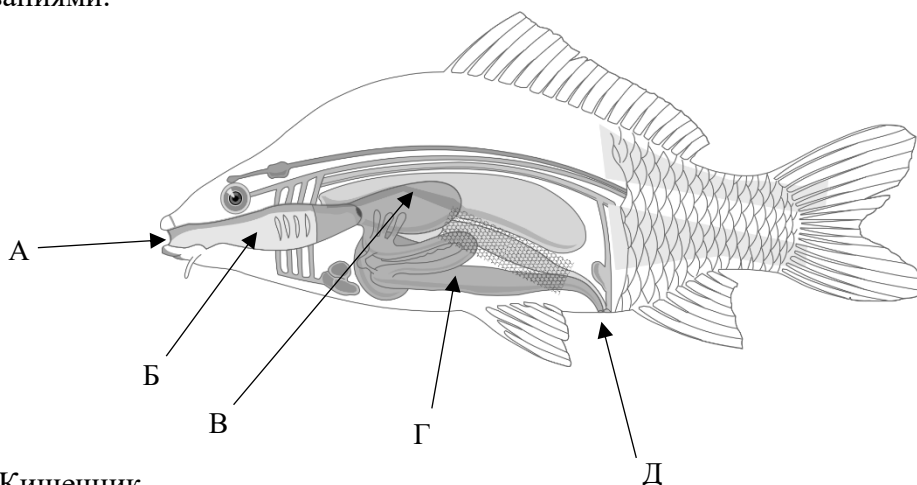
Ответ:

15.2. Как называется важнейший орган чувств рыбы, с помощью которого они воспринимают вибрацию и движение воды?

Ответ: \_\_\_\_\_

16

16.1. Перед вами изображение пищеварительной системы карпа. Определите соответствие между отделами пищеварительной системы, обозначенными буквами (А–Д) на рисунке, и их названиями.



1. Кишечник
2. Глотка
3. Анальное отверстие
4. Желудок
5. Рот

Ответ:

А	Б	В	Г	Д

16.2. Самки большинства костных рыб откладывают икру во внешней среде. Самцы оплодотворяют ее семенной жидкостью. Как называется такое оплодотворение?

Ответ: \_\_\_\_\_

16.3. Рыбы откладывают тысячи яиц, но немногие из их потомства доживают до взрослого состояния. С чем это может быть связано?

Ответ: \_\_\_\_\_

Рыбы – важнейший элемент водных экосистем. Какое значение они имеют в сообществах водоемов? Напишите три значения.

Ответ:

Значение 1. \_\_\_\_\_

Значение 2. \_\_\_\_\_

Значение 3. \_\_\_\_\_

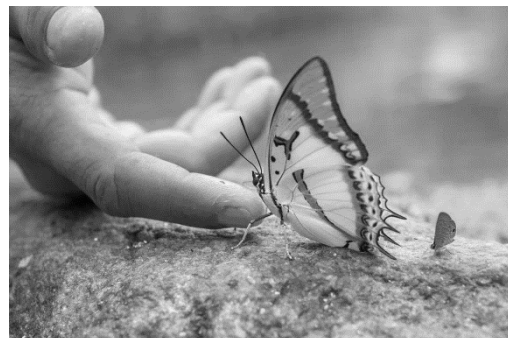
## Вариант 2

### Часть 1.

1

Как называется ученый-зоолог, который изучает изображенных на фотографии животных?

1. Ихтиолог
2. Маммолог
3. Герпетолог
4. Энтомолог

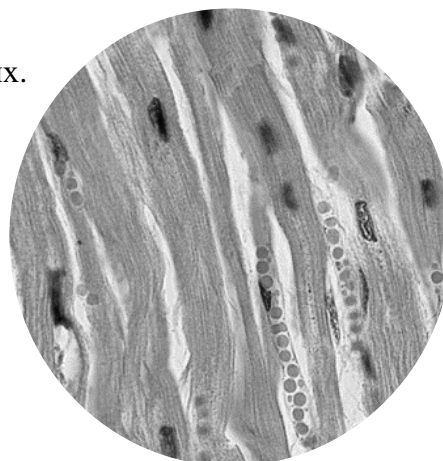


Ответ:

2

Перед вами изображение мышечной ткани. Определите три утверждения, относящиеся к характеристикам этой ткани. Ответ запишите цифрами.

1. Обеспечивает разнообразные движения животных.
2. Состоит из нейронов.
3. Неспецифична для животных.
4. Преобразует раздражение в нервные импульсы.
5. Образована клетками, которые могут сокращаться при раздражении.
6. Разделяется на поперечно-полосатую и гладкую.



Ответ:

--	--	--

3

3.1. Выявите, какие типы развития у данных насекомых. Ответ запишите цифрами в таблицу.

Насекомые:

1. комар
2. стрекоза
3. саранча
4. жук-плавунец
5. клоп
6. муравей

С полным превращением	С неполным превращением

3.2 Какой тип развития характерен для кошки? Обоснуйте ответ.

Ответ: \_\_\_\_\_

Обоснование: \_\_\_\_\_

\_\_\_\_\_



4

Определите правильное систематическое положение животного, начиная с самой крупной группы.

1. Млекопитающие
2. Белый медведь
3. Медвежьи
4. Хордовые
5. Животные
6. Хищные

Ответ:

--	--	--	--	--	--

5

Выявите взаимосвязь между первым и вторым столбцом данной таблицы.

Животное	Производное эпидермиса
Воробей	перья
Акула	...

5.1. Какое понятие пропущено в таблице?

1. костная чешуя
2. шерсть
3. плакоидная чешуя
4. кожа

Ответ:

--

5.2. О каком органе птиц идет речь: расположен на спинной стороне у основания хвоста. Служит для выделения маслянистого секрета, предохраняющего перья от намокания.

Ответ: \_\_\_\_\_

6

На схеме представлен цикл развития широкого лентеца.

6.1. Сколько у него промежуточных хозяев? Ответ запишите цифрой.

Ответ:

6.2. Как предохраниться от заражения широким лентецом? Приведите два способа

Ответ:

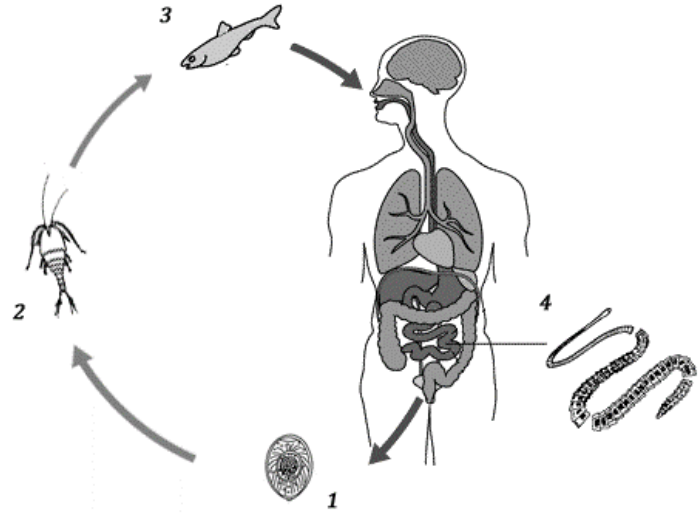
---



---



---



7

7.1. В двух списках приведены характеристики выделительной системы и категория животных. Найдите соответствие между первым и вторым списком и запишите ответ в таблицу в виде цифр.

**Характеристика выделительной системы**

- А. Органы выделения — мальпигиевы сосуды.
- Б. Выделительные трубочки воронкообразной формы.
- В. Пористые трубочки открываются одним концом в заднюю кишку.
- Г. Свободные концы трубочек в полости тела и омываются кровью.
- Д. Органы выделения - метанефридии.
- Е. Выделительные трубочки повторяются в каждом сегменте.

**Категория животных**

- 1. Насекомые
- 2. Кольчатые черви

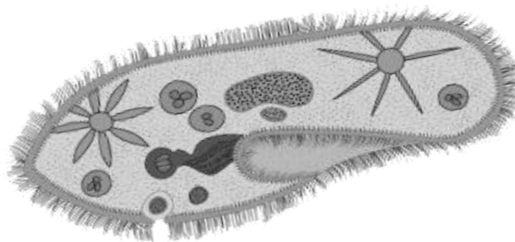
Ответ:

А	Б	В	Г	Д	Е

7.2. Какие животные относятся к данным категориям? Приведите по три примера в таблице:

Насекомые	Кольчатые черви

Перед вами изображение инфузории туфельки.



Выберите характеристики, соответствующие данному животному. В ответ запишите соответствующие цифры

**А. Движение**

1. волнообразными сокращениями тела
2. волнообразными движениями ресничек
3. за счет жгутиков
4. с помощью конечностей рычажного типа
5. выростами тела - ложноножками

**Б. Пищеварительная система**

1. замкнутая
2. сквозная

**Г. Выделительная система**

1. мальпигиевы сосуды
2. нефридии
3. воронкообразные органы выделения
4. в виде сократительной вакуоли
5. нет выделительной системы

**В. Кровеносная система**

1. незамкнутая
2. замкнутая
3. отсутствует

**Д. Нервная система**

1. головные нервные узлы, с отходящими от них нервными стволами
2. разбросанные нервные узлы
3. отсутствует
4. окологлоточное кольцо и брюшная нервная цепочка

Внесите цифры в таблицу.

Ответ:

А	Б	В	Г	Д



Изучите табличные данные представителей семейства кошачьих и дайте ответы на вопросы.

Название	Длина тела, м	Высота, см	Вес, кг	Скорость, км/ч
Ягуар	1,5-2,5	75	80	90
Лев	1,7-2,5	120	250	80
Рысь	0,8 – 1,3	70	35	60
Гепард	1,1 – 1,4	90	70	112
Амурский тигр	2,7-3,8	115	315	80
Леопард	0,9 – 1,6	75	80	64

9.1. У какого представителя семейства кошачьих самый маленький размер?

Ответ: \_\_\_\_\_

Какие представители кошачьих относятся к самым медлительным? Назовите двух представителей.

Ответ: \_\_\_\_\_

9.2. Какие из представленных животных обитают в дикой среде России?

Ответ: \_\_\_\_\_

## Часть 2

10

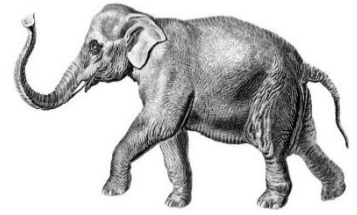
Опишите представленное животное, ответив на вопросы.

Запишите тип его симметрии.

Ответ: \_\_\_\_\_

Запишите среду обитания животного.

Ответ: \_\_\_\_\_



11

Млекопитающие – теплокровные животные, рождающие живых детенышей. На основании этих сведений укажите из списка три утверждения, которые относятся к описанию данных признаков этих организмов. В ответе нужно записать цифры.

1. Млекопитающие – позвоночные животные.
2. Вскармливают детенышей молоком.
3. Характерен высокий уровень развития нервной системы.
4. Млекопитающие имеют постоянную высокую температуру тела.
5. Зародыш развивается в утробе матери.
6. Позвоночник разделен на отделы.

Ответ:

--	--	--

12

12.1. В двух списках приведены характеристики позвоночных животных и их классы. Найдите соответствие между первым и вторым списком и запишите ответ в таблицу в виде цифр.

- А. Дыхание легкими.  
Б. Кожа сухая, покрыта щитками или чешуйками.  
В. Дыхание легкими и кожей.  
Г. Оплодотворение внутреннее, яйца покрыты кожистой оболочкой.  
Д. Оплодотворение внешнее, есть личиночная стадия.  
Е. Кожа гладкая, покрыта слизью.

1. Амфибии
2. Рептилии

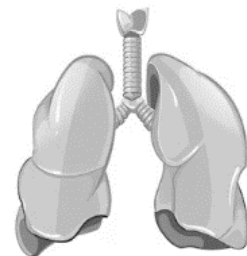
Ответ:

А	Б	В	Г	Д	Е

12.2. Напишите название органа млекопитающего, изображённого на рисунке.

Ответ: \_\_\_\_\_

Какую функцию он выполняет?



Ответ: \_\_\_\_\_

13

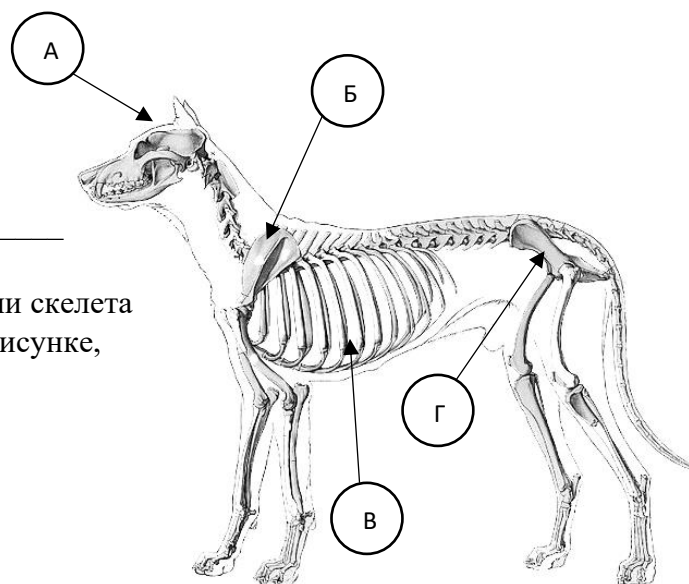
13.1. Рассмотрите рисунок. Какой элемент скелета собаки относит данных животных к позвоночным?

Ответ: \_\_\_\_\_

13.2. Установите соответствие между частями скелета собаки, обозначенными буквами (А–В) на рисунке, и их названиями.

1. череп
2. грудная клетка
3. хвост
4. плечевой пояс

Внесите в таблицу выбранные цифры под соответствующими буквами.

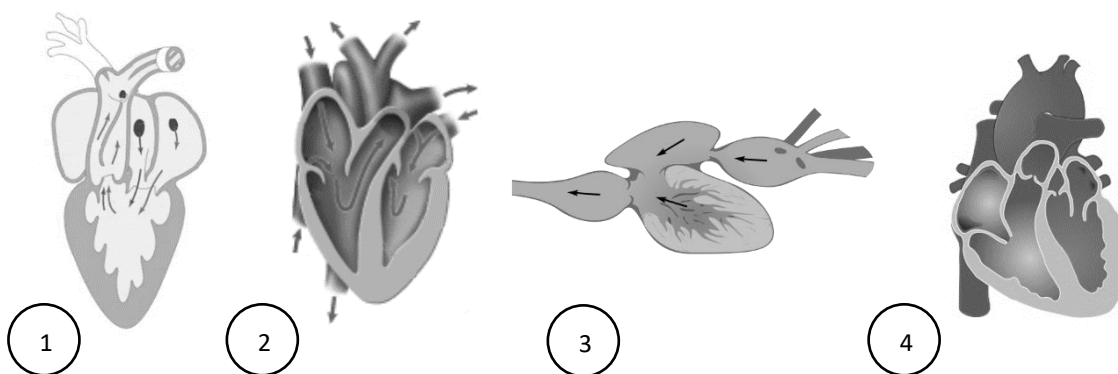


Ответ:

А	Б	В

14

14.1 Какой цифрой на рисунке обозначено сердце млекопитающих?



Ответ:

14.2. В каком круге кровообращения кровь проходит через от правого желудочка сердца через легкие до левого предсердия?

Ответ: \_\_\_\_\_

14.3. Сколько камер имеет сердце млекопитающих? В ответе укажите цифру.

Ответ: \_\_\_\_\_

15

15.1. Какой буквой обозначен главный отдел центральной нервной системы млекопитающих?

- А. Нервные волокна
- Б. Головной мозг
- В. Спинной мозг

Ответ:

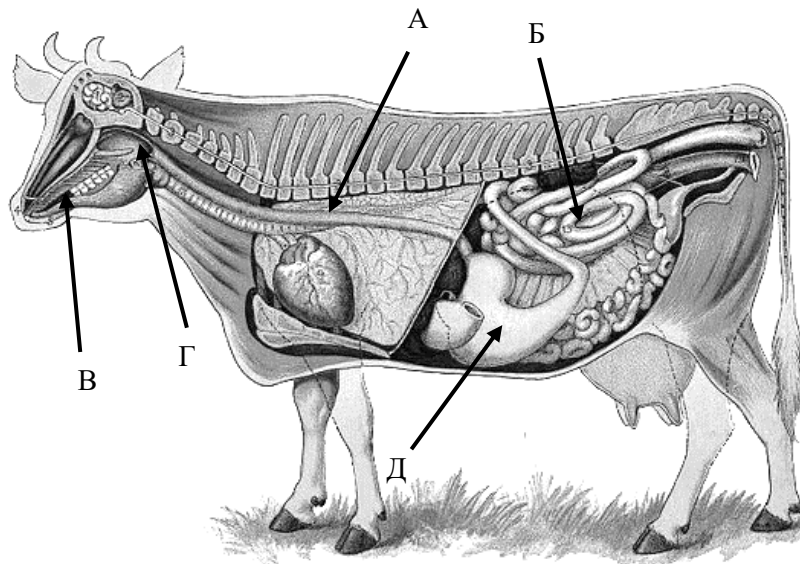
15.2. Как называется врожденная форма поведения млекопитающих, вызванная биологическими потребностями?

Ответ: \_\_\_\_\_

16

16.1. Перед вами изображение анатомии коровы. Определите соответствие между органами пищеварительной системы, обозначенными буквами (А–Д) на рисунке, и их названиями.

- 1. Кишечник
- 2. Рот
- 3. Глотка
- 4. Желудок
- 5. Пищевод



Ответ:

А	Б	В	Г	Д

16.2. Расширенная часть яйцевода млекопитающих, в которой развивается зародыш называется?

Ответ: \_\_\_\_\_

16.3. Процесс вынашивания зародыша в утробе носит название?

Ответ: \_\_\_\_\_

17

Млекопитающие – важнейший элемент экосистем. Какое значение они имеют в сообществах? Напишите три значения.

Ответ:

Значение 1. \_\_\_\_\_

Значение 2. \_\_\_\_\_

Значение 3. \_\_\_\_\_

## Ответы

### Вариант 1.

За полные верные ответы на задания 2, 3.1, 4, 7.1, 8 – дается 2 балла. В случае, если есть одна ошибка (например, есть лишняя цифра или нет одной цифры), выставляется 1 балл; если допущено две или более ошибки – 0 баллов. В остальных заданиях – по одному баллу.

№	Часть 1.
1	3 или герпетолог
2	1,2,4
3.1	Полное – 145, неполное - 236
3.2	Непрямое, так как у лягушек из яйца выходит личинка – головастик (максимум два балла – за ответ и объяснение. Если тип указан правильно, а объяснение нет – 1 балл)
4	526143
5.1	3
5.2	Мальпигиевы сосуды
6.1	4
6.2	Способ: через рот. Механизм: заражение человека широким лентецом происходит при употреблении плохо прожаренной или сырой, слабосоленой рыбы. За правильное указание способа и механизма – 2 балла. Если механизм указан неправильно – 1 балл.
7.1	А-1, Б-2, В-1, Г-2, Д-2, Е -1
7.2	Моллюски: прудовик, беззубка, виноградная улитка. Кольчатые черви: дождевой червь, пиявка, нереис. За правильное указание 3 животных в каждой категории – 2 балла. Если верно указаны 2-3 примера одной категории и 2 второй – 1 балл. В остальных случаях – 0.
8	А-1, Б-2, В-2, Г-2, Д-4
9.1	1) Амурский тигр. 2) Самые быстрые – гепард и ягуар. Правильно указаны два элемента – 2 балла. Если верный только один элемент – 1 балл.
9.2	Скорость
10	Билатеральная (двусторонняя) симметрия. Водная среда. За полный ответ – 2 балла.
11	256
12.1	А-1, Б-1, В-2, Г-2, Д-2, Е-1
12.2	Плавательный пузырь. Функция – обеспечивает всплытие и погружение рыбы в воде. За полный ответ – два балла. Правильно указана первая часть – 1 балл.
13.1	Конечности рычажного типа
13.2	А-4, Б-1, В-3
14.1	3
14.2	жабры
14.3	2
15.1	Б
15.2	Боковая линия
16.1	А-5, Б-2, В-4, Г-1, Д -3
16.2	Наружное оплодотворение
16.3	Беззащитностью икринок и мальков, которые служат пищей множеству других организмов
17.	Значение рыб для сообществ водоемов: служат пищей другим организмам, регулируют численность организмов, ценный источник питания для человека. Верно указаны три значение – 2 балла. Верно только одно значение – 1 балл.

## Ответы

### Вариант 1.

За полные верные ответы на задания 2, 3.1, 4, 7.1, 8 – дается 2 балла. В случае, если есть одна ошибка (например, есть лишняя цифра или нет одной цифры), выставляется 1 балл; если допущено две или более ошибки – 0 баллов. В остальных заданиях – по одному баллу.

№	Часть 1.
1	4 или энтомолог
2	1,5,6
3.1	Полное – 146, неполное - 235
3.2	Прямое, так как у кошек сразу появляется живой детеныш без стадии личинки (максимум два балла – за ответ и объяснение. Если тип указан правильно, а объяснение нет – 1 балл)
4	541632
5.1	3
5.2	Железа копчиковая
6.1	2
6.2	Способ 1: не употреблять сырую рыбу. Способ 2: хорошо прожаривать и проваривать рыбу. За правильное двух способов – 2 балла. Если один указан неправильно – 1 балл.
7.1	А-1, Б-2, В-1, Г-1, Д-2, Е -2
7.2	Насекомые: боярышница, жук-плавунец, стрекоза. Кольчатые черви: дождевой червь, медицинская пиявка, пескожил. За правильное указание 3 животных в каждой категории – 2 балла. Если верно указаны 2-3 примера одной категории и 2 второй – 1 балл. В остальных случаях – 0.
8	А-2, Б-2, В-3, Г-4, Д-3
9.1	1) Рысь. 2) Самые медлительные – рысь и леопард. Правильно указаны два элемента – 2 балла. Если верный только один элемент – 1 балл.
9.2	Рысь, амурский тигр, леопард (дальневосточный)
10	Билатеральная (двусторонняя) симметрия. Наземно-воздушная среда. За полный ответ – 2 балла.
11	245
12.1	А-2, Б-2, В-1, Г-2, Д-1, Е-1
12.2	Легкие. Функция – газообмен – поглощение кислорода, выделение углекислого газа. За полный ответ – два балла. Правильно указана первая часть – 1 балл.
13.1	позвоночник
13.2	А-1, Б-4, В-2
14.1	4
14.2	Малый круг кровообращения
14.3	4
15.1	Б
15.2	инстинкт
16.1	А-5, Б-1, В-2, Г-3, Д -4
16.2	Матка
16.3	Беременность
17.	Значение млекопитающих: служат пищей другим организмам, регулируют численность организмов, например насекомых. Являются ценным источником питания и материалов для человека. Верно указаны три значение – 2 балла. Верно только одно значение – 1 балл.